

• DEMOSTRATIVOS: ESTE, ESTA, ESTOS, ESTAS, ESE, ESA, ESOS, ESAS

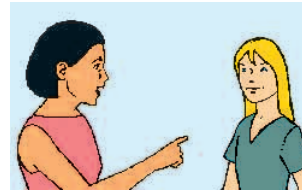
Podemos indicar la posición de cosas, personas, etc. usando demostrativos.

Los demostrativos **este, esta, estos** y **estas** indican lo que está cerca de la persona que habla. Podemos usarlos con la palabra **aquí**.

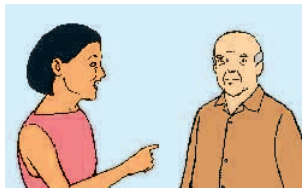
Mira los ejemplos:



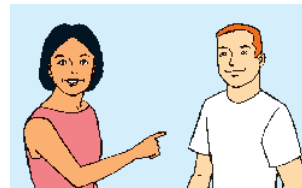
—**Este** perfume es importado.



—**Estos** sándwiches son deliciosos.

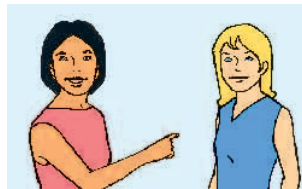


—**Esta** sopa está a mi gusto.



—¿**Estas** salsas son naturales?

Los demostrativos **ese, esa, esos** y **esas** indican lo que está *lejos* de la persona que habla. Podemos usarlos con la palabra **ahí**.



—**Ese** perfume es importado.



—**Esos** sándwiches son deliciosos.



—¿**Esa** sopa está a su gusto?



—¿**Esas** salsas son naturales?